



# Apex Metal Protection

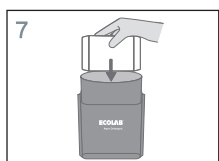
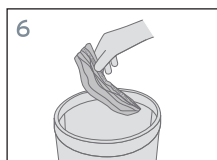
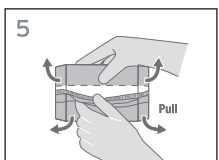
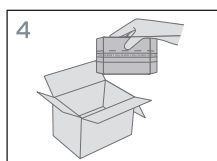
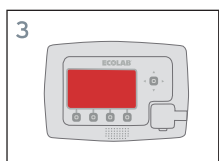
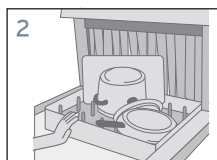
## DETERGENTE SÓLIDO SÚPER CONCENTRADO APTO METALES BLANDOS

MANTIENE EL BRILLO DE LOS UTENSILIOS METÁLICOS.

- **Rendimiento:** Excelente poder de limpieza. Especialmente diseñado para el lavado mecánico de utensilios de aluminio y otros metales blandos.
- **Eficacia:** Óptimo coste de uso. 100% utilizable. Bloque compacto y espacio mínimo de almacenamiento.
- **Seguridad:** Fácil de manipular y de recargar. Seguro al tacto. Codificación de colores y formas. Evita confusiones de producto. Peso ligero.
- **Sostenibilidad:** Hasta un 95% menos de embalaje, 70% menos transporte.



### MODO DE EMPLEO



### UTILIZAR ÚNICAMENTE CON SISTEMA DE DOSIFICACIÓN APEX

El especialista de Ecolab instalará y ajustará el dosificador Apex a la concentración adecuada según sus necesidades específicas.

Para conseguir los mejores resultados, usar en combinación con el abrillantador Apex Rinse y con los productos de remojo Apex.

- 1 Consultar el Plan de Higiene y la etiqueta del producto para una información más detallada.
- 2 Lavar la vajilla en la máquina lavavajillas de acuerdo al procedimiento habitual.

### RECARGA DEL DOSIFICADOR

- 3 Rellenar el compartimento de producto cuando lo muestre la pantalla del controlador APEX (se verá de color rojo y se activará la alarma acústica).
- 4 Sacar producto de la caja original.
- 5 Quitar el plástico que envuelve el bloque de producto.
- 6 Tirar el plástico.
- 7 Colocar en el dosificador. La pantalla del controlador APEX cambiará automáticamente a color azul.

### INFORMACIÓN ADICIONAL

Compatible con los materiales habituales de vajilla (porcelana, cristal, acero inoxidable,...). Especialmente recomendado para el lavado de metales blandos (aluminio, cobre, bronce,...)

**Sólo para uso profesional.**

### SEGURIDAD

Para más información, consultar la etiqueta del producto y la Ficha de Datos de Seguridad.

### CONDICIONES DE ALMACENAJE

Conservar únicamente en su envase original a una temperatura entre 0 y 50°C.

### FORMATO

4 x 3,1 kg