



Apex Power NC

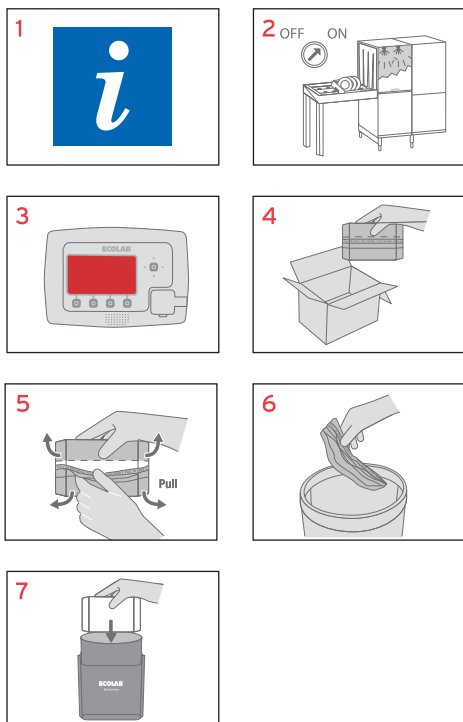
DETERGENTE SÓLIDO SÚPER CONCENTRADO PARA EL LAVADO MECÁNICO DE LA VAJILLA

VAJILLA LIMPIA Y RELUCIENTE.

- **Rendimiento:** Excelente capacidad de limpieza y eliminación de manchas en aguas blandas.
- **Eficacia:** Óptimo coste de uso. 100% utilizable. Bloque compacto y espacio mínimo de almacenamiento.
- **Seguridad:** Fácil de manipular y de recargar. Seguro al tacto. Codificación de colores y formas. Evita confusiones de productos. Peso ligero.
- **Sostenibilidad:** Hasta un 95% menos de embalaje, 70% menos transporte. Fórmula que únicamente contiene materias primas en conformidad con los estándares ecológicos más exigentes. No contiene cloro.



MODO DE EMPLEO



UTILIZAR ÚNICAMENTE CON SISTEMA DE DOSIFICACIÓN APEX

El especialista de Ecolab instalará y ajustará el dosificador Apex a la concentración adecuada según sus necesidades específicas. Para conseguir los mejores resultados, usar en combinación con el abrillantador Apex Rinse y con el producto de remojo, Apex Presoak.

- 1 Consultar el Plan de Higiene y la etiqueta del producto para una información más detallada.
- 2 Lavar la vajilla y demás utensilios en la máquina lavavajillas de acuerdo al procedimiento habitual.

RECARGA DEL DOSIFICADOR

- 3 Rellenar el compartimento de producto cuando lo muestre la pantalla del controlador APEX (se verá de color rojo y se activará la alarma acústica).
- 4 Sacar producto de la caja original.
- 5 Quitar el plástico que envuelve el bloque de producto.
- 6 Tirar el plástico.
- 7 Colocar en el dosificador. La pantalla del controlador APEX cambiará automáticamente a color azul.

INFORMACIÓN ADICIONAL

Compatible con los materiales habituales de vajilla (porcelana, cristal, acero inoxidable,...).

Sólo para uso profesional.

SEGURIDAD

Para más información, consultar la etiqueta del producto y la Ficha de Datos de Seguridad.

CONDICIONES DE ALMACENAJE

Conservar únicamente en su envase original a una temperatura entre 0 y 40°C.

FORMATO

4 x 3,0 kg

