



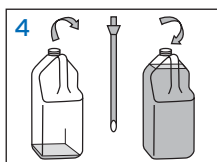
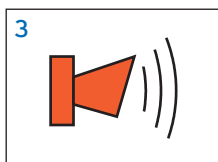
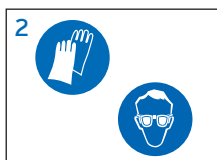
Clear Dry HDP Plus

ABRILLANTADOR LÍQUIDO CONCENTRADO PARA CONDICIONES DE AGUA DIFÍCILES

- **CLEAN** - Resultados brillantes especialmente en condiciones de agua difíciles. Reduce la acumulación de cal en la zona de aclarado. En combinación con los detergentes lavavajillas de Ecolab, los resultados de limpieza están garantizados.
- **SAFE** - La combinación de tensioactivos que contiene Clear Dry HDP Plus garantiza un secado rápido de la vajilla evitando restos de humedad y minimizando el riesgo de crecimiento bacteriano.
- **EFFICIENT** - Especialmente formulado con antiespumantes para incrementar la acción mecánica y eficiencia de la máquina lavavajillas. Fórmula muy concentrada que permite un óptimo coste de uso.



MODO DE EMPLEO



UTILIZAR ÚNICAMENTE CON SISTEMAS DE DOSIFICACIÓN ECOLAB

El especialista de Ecolab instalará y ajustará el sistema que más se adecue a sus necesidades específicas de limpieza e higiene.

- 1 Consultar el Plan de Higiene y la etiqueta del producto para una información más detallada.
- 2 Usar ropa adecuada y equipos de protección individual cuando se manipule el producto.
- 3 Parar la máquina cuando suene la alarma o, en caso de no tener esta señal instalada, verificar el nivel de producto de forma regular.
- 4 Retirar cuidadosamente la sonda de aspiración. Desenroscar el cierre de la nueva garrafa, insertar la caña de aspiración y volver a colocar el bidón en el soporte.

INFORMACIÓN ADICIONAL

Sólo para uso profesional.

Utilizar únicamente con sistemas de dosificación de Ecolab. Para conseguir los mejores resultados utilizar en combinación con los detergentes de ECOLAB.

Clear Dry HDP Plus no está indicado para utilizar en materiales de policarbonato o cobre.

SEGURIDAD

No mezclar con otros productos

Para más información, consultar la etiqueta del producto y la Ficha de Datos de Seguridad.

CONDICIONES DE ALMACENAJE

Conservar únicamente en su envase original a una temperatura entre 0 y 40°C.

FORMATO

2 x 5 L
20 Kg