



# DIESIN CL

## LIMPIADOR DESINFECTANTE CLORADO

**Diesin CL** es un limpiador desinfectante clorado que combina el poder limpiador y desengrasante de los limpiadores con el poder blanqueante y desinfectante de la lejía.

Limpia y desinfecta en una sola aplicación, posee una excelente capacidad de desmanchado y un amplio espectro desinfectante.

**Eficacia Bactericida y Fungicida** de acuerdo con la Norma UNE-EN 13697 en condiciones sucias.

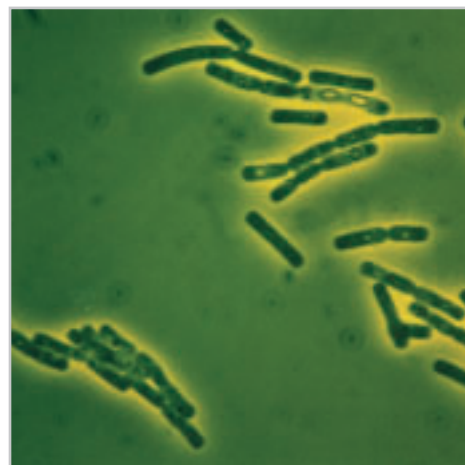
**Eficacia Bactericida** según norma EN 1276 en condiciones sucias.

**Eficacia Fungicida** según norma EN 1650 en condiciones sucias.

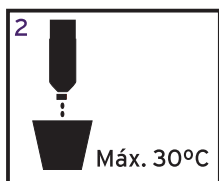
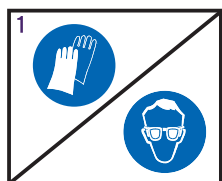
**Area de aplicación:** Aplicable sobre todo tipo de superficies y objetos resistentes a los productos clorados.

Nº inscripción ROP (uso ambiental): 12-20/40-04383

Nº inscripción ROP (uso industria alimentaria): 12-20/40-04383 HA



### MODO DE EMPLEO



1 Utilizar guantes y gafas de protección para manipular y aplicar el producto.

2 Preparar la disolución según la concentración deseada. No utilizar agua caliente.

3 *Para superficies verticales y objetos:* aplicar el producto sobre un paño absorbente y frotar. No pulverizar.  
*Para limpieza de pavimentos:* utilizar el sistema habitual de fregado en mojado.

4 Aclarar con abundante agua en el caso de superficies en área alimentaria. En el resto de áreas, dejar secar al aire.

### CONCENTRACIÓN

Limpieza normal: 1-2%

Descontaminación general: 5%

Descontaminación intensiva: 20-25%

Poder Bactericida **EN13697**: 3% tras 5 min.

Poder Fungicida **EN13697**: 5% tras 15 min.

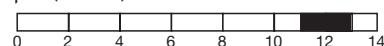
### COMPOSICIÓN

<5% Blanqueantes basados en cloro (expresado como hipoclorito) y tensioactivos aniónicos.

**Aspecto:** Líquido amarillo transparente.

### CARACTERÍSTICAS

pH (100%):



### PRESENTACIÓN

Cajas de 4x4 L

### ALMACENAMIENTO

Conservar en el envase original en un lugar seco y bien ventilado a una temperatura entre 5 y 30°C y protegida de la luz directa del sol. No mezclar con otros productos (pueden desprenderse gases peligrosos). No trasvasar. Mantener el recipiente bien cerrado.

### SEGURIDAD

**Sólo para uso profesional.** Consultar la Ficha de Datos de Seguridad del producto y leer detenidamente la etiqueta del producto antes de su utilización. Cumple la legislación vigente respecto a Biodegradabilidad y el Reglamento Técnico Sanitario de Detergentes.

