



MAXX Into Citrus2

LIMPIADOR PARA CUARTOS DE BAÑO DE USO DIARIO Y PERIÓDICO CON FRAGANCIA CÍTRICA

Producto concentrado y no clasificado* que requiere menos formación en seguridad, documentación, almacenamiento y costes relacionados.

Resultados

- La potente combinación de tensioactivos basados en ácido elimina de forma eficaz la cal, restos de orina y todas las suciedades específicas de cuartos de baño
- Especialmente adecuado para cuartos de baño con mucha actividad
- Tras su uso deja un fresco aroma a limón

Eficacia

- Elimina la cal y las suciedades específicas de cuartos de baño
- Eficaz con bajas concentraciones (desde 0,5%) para reducir los costes de limpieza

Seguridad

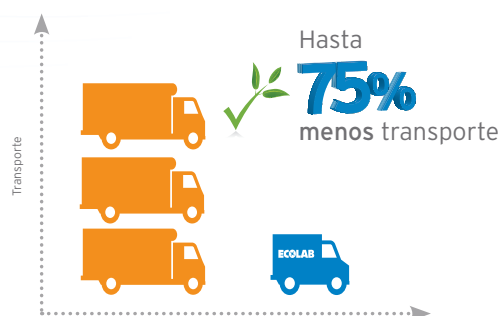
- Fórmula especialmente diseñada para utilizar en superficies resistentes al ácido
- Al no estar etiquetado como peligroso, de acuerdo a CLP, no precisa equipo de protección individual
- Sistema de clasificación por colores para asegurar el uso del producto adecuado para cada tipo de limpieza



* Según el reglamento CLP

Sostenibilidad

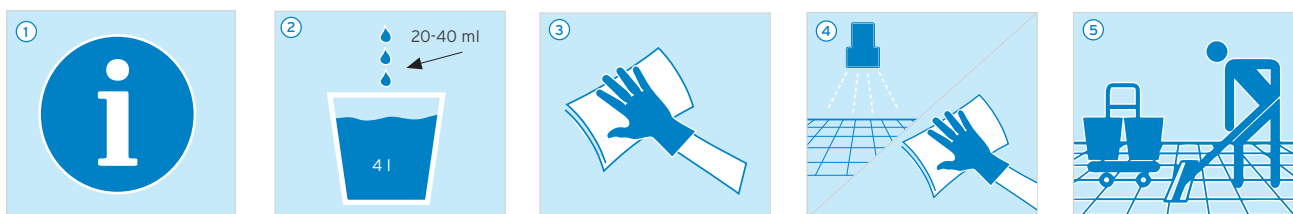
- ▲ Fórmulas muy concentradas que reducen el peso del embalaje.



Zonas de aplicación recomendadas

- ▲ Para la limpieza de mantenimiento de todas las superficies resistentes a los productos ácidos y los suelos de cuartos de baño en zonas de agua dura.

Instrucciones de uso:



1. Consultar el plan de higiene para ver información detallada de uso.
2. Diluir 20-40 ml de MAXX Into Citrus2 en 4 litros de agua. En caso de suciedad rebelde, utilizar sin diluir.
3. Aplicar la solución de limpieza en una bayeta de microfibra o esponja. Limpiar la superficie. Recomendamos utilizar MAXX Into Citrus2 con las bayetas de microfibra Polifix codificadas por colores para evitar la contaminación cruzada.
4. Aclarar con agua o limpiar con un paño limpio y húmedo.
5. Para la limpieza manual de suelos, se recomienda utilizar en combinación con los sistemas de mopas de microfibra de Ecolab.

INFORMACIÓN ADICIONAL:

Antes de utilizar, comprobar la compatibilidad del producto en un área poco visible.

Colocar las señales de advertencia que indican "Atención suelo mojado" y dejarlas hasta que la superficie esté totalmente seca.

¡Sólo para uso profesional!

Para más información, consultar la etiqueta del producto y la Ficha de Datos de Seguridad.

CONDICIONES DE ALMACENAJE:

Temperatura de almacenamiento recomendada entre 0 °C y 40 °C.

Valor pH (100%)

0	1	2	3	4	5	6	7
---	---	---	---	---	---	---	---

PRODUCTO	REFERENCIA	FORMATO
MAXX Into Citrus2	9084580	12 x 1 l
MAXX Into Citrus2	9084600	2 x 5 l

Sede mundial
Ecolab Inc.
370 Wabasha Street N
St. Paul, MN 55102 (EE. UU.)

Sede europea
Ecolab Europe GmbH
Richtstr. 7
CH-8304 Wallisellen (Suiza)

Sede España
Ecolab Hispano-Portuguesa
Avinguda del Baix Llobregat, 3-5
08970 Sant Joan Despí (Barcelona)

www.ecolab.com

© 2015 Ecolab USA Inc. Todos los derechos reservados.