



Preven's Paris Grenade GEL DE DUCHA Y CHAMPÚ (CON ETIQUETA ECOLÓGICA)

Preven's Paris Grenade es un gel de baño cuidadoso con la piel, con el perfume afrutado de la granada y rico en vitaminas y oligoelementos. Su perfume afrutado actúa como un estimulante y aporta energía renovada y fuerza para todo el día.

Preven's Paris Grenade está certificado con la "flor" de la UE como producto aprobado ecológicamente de conformidad con los requisitos ecológicos por su selección de materias primas y uso de embalaje.

- **Clean** - Gel cuidadoso con la piel y el cabello, con máximo respeto del medioambiente.
- **Safe** - La selección de materias primas y embalaje asegura un alto estándar ecológico.
- **Efficient** - El dosificador dispensa la cantidad justa de gel en cada pulsación (1,2 ml).



ECO-ETIQUETA EUROPEA

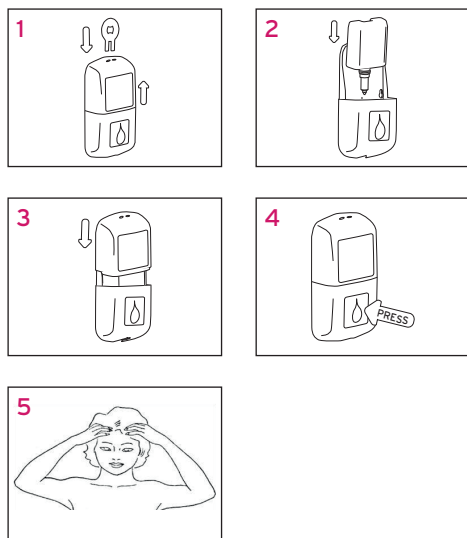


Se otorga a los bienes y servicios que cumplen con los requisitos del eco-etiquetaje europeo.

Número de licencia: FR/30/06

- Reduce el impacto en el medio ambiente acuático.
- Cumple los criterios ecológicos y de aptitud al uso.
- Reducción de residuos de embalaje.

INSTRUCCIONES DE USO



UTILIZAR CON DOSIFICADOR PREVEN'S PARIS

- 1 Utilizar la llave para abrir el dosificador.
- 2 Abrir el cartucho y enroscar la boquilla al mismo. Asegurarse que el cartucho se inserta con la boquilla completamente encajada en el fondo de la base negra.
- 3 Cerrar el dosificador.
- 4 Pulsar la base para dosificar el gel.
- 5 Listo para utilizar.

INFORMACIÓN ADICIONAL

Sólo es necesario utilizar una pequeña cantidad de producto, en comparación con los productos tradicionales. Una dosificación adecuada permite ahorrar y reducir el impacto ambiental. Para más información, visite la dirección de la etiqueta ecológica UE de Internet: <http://europa.eu.int/ecolabel>.

INFORMACIÓN DE SEGURIDAD

Existen hojas de seguridad a la disposición del público profesional que las solicite.

CONDICIONES DE ALMACENAJE

Temperatura de almacenamiento recomendada entre 0 y 40°C. Conservar únicamente en el embalaje original.

FORMATO

20 x 220 ml

